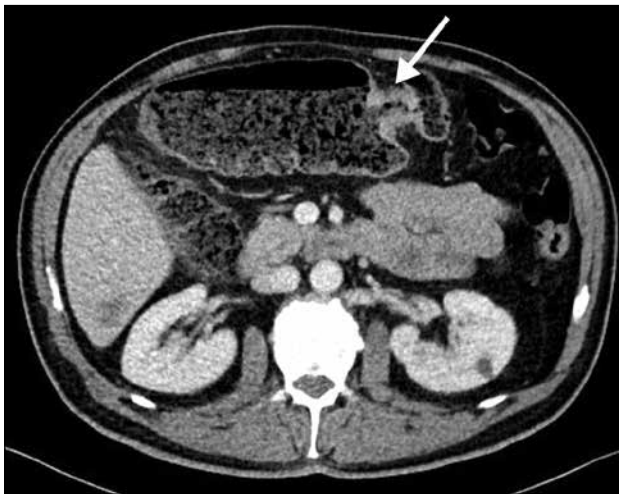


Resultado test radiológico

Daniel Rodríguez D.⁽¹⁾, Jorge Contardo P.⁽¹⁾, Sebastián Yévenes A.^(1,2)

⁽¹⁾Centro Imagenología, HCUCH.

⁽²⁾Clínica Las Condes.



Se identifica un engrosamiento parietal focal circunferencial e irregular, parcialmente estenosante de colon transverso (signo de la corona de manzana, flechas blancas), de aspecto neoplásico, el cual determina leve dilatación no patológica del colon transverso y ascendente hacia proximal, con abundante contenido fecal. Se observa, además, en forma tenue, algunas lesiones focales hepáticas levemente hipodensas, compatibles con metástasis (cabezas de flecha blancas).

Este tipo de cáncer se agrupa dentro de la categoría de cáncer colorrectal, que corresponde a una transformación maligna de la mucosa del colon o recto. Las localizaciones son las siguientes: ciego (10%), colon ascendente (15%), colon transverso (15%), colon descendente (5%), colon sigmoide (25%), colon rectosigmoide (10%), recto (20%).

Desde el punto de vista del estudio imagenológico, los exámenes de elección para la detección del cáncer de colon son el enema con doble contraste (solución baritada y aire) o la colonografía por TC, donde el cáncer en etapa temprana se observa como un pólipo sésil o pedunculado, mientras que el avanzado como una lesión “en silla de montar” o “en corona de manzana”,