

Resultado test radiológico

Dr. Jorge Contardo P.⁽¹⁾, Daniel Rodríguez D.⁽²⁾

⁽¹⁾Hospital San Juan de Dios, Santiago

⁽²⁾Hospital San Pablo, Coquimbo

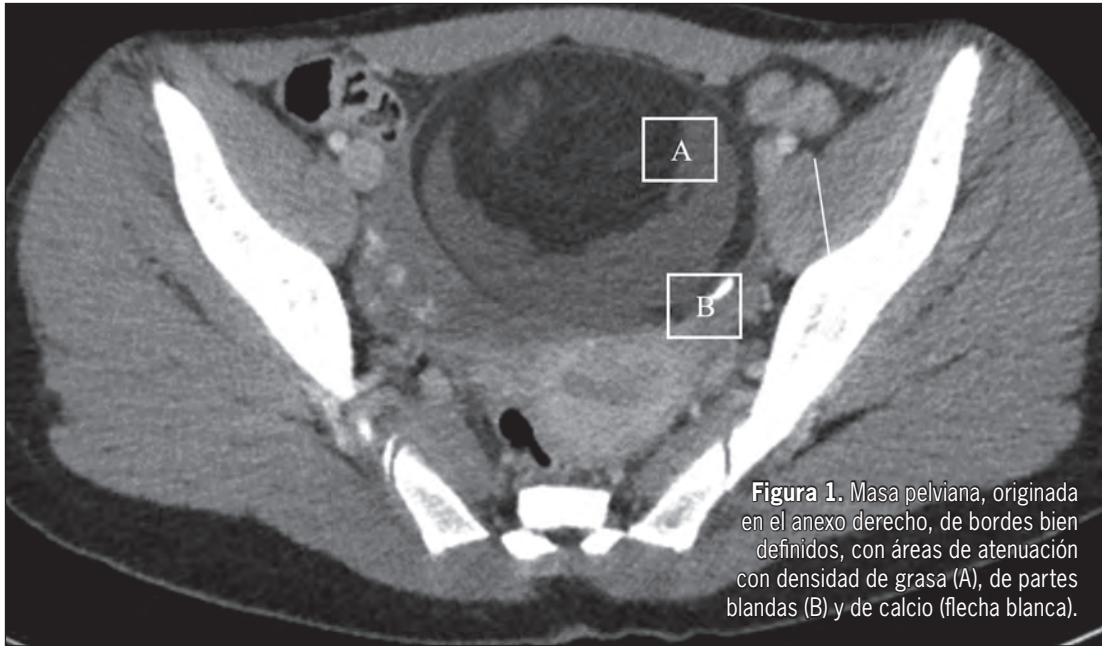


Figura 1. Masa pelviana, originada en el anexo derecho, de bordes bien definidos, con áreas de atenuación con densidad de grasa (A), de partes blandas (B) y de calcio (flecha blanca).

Las imágenes muestran una masa ubicada en la cavidad pelviana, compatible con teratoma ovárico.

Los teratomas son tumores de células germinales que surgen de células madre pluripotentes ectópicas que no migran desde el endodermo del saco vitelino hacia la cresta urogenital durante la embriogénesis. Por definición, contienen elementos de las tres capas embriológicas: endodermo, mesodermo y ectodermo, aunque con frecuencia, son evidentes los elementos de solo dos capas.

Los teratomas varían desde lesiones quísticas benignas, maduras y bien diferenciadas, hasta lesiones inmaduras y poco diferenciadas, con componentes sólidos y transformación maligna. Como resultado, pueden contener una gran variedad de tipos de tejidos (grasa, espacios quísticos por producción de moco, tejido de partes blandas, calcificaciones). Algunas localizaciones de los teratomas incluyen: ovario, testículo, mediastino, intracraneal y región sacrocoxígea.