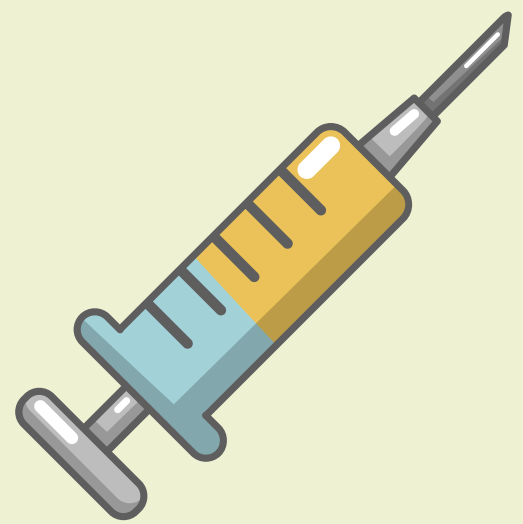
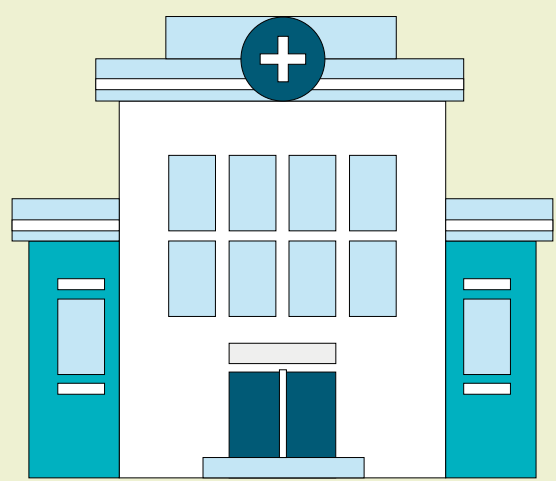


## PACIENTES DIABÉTICOS

### ¿Qué cuidados deben tener?



**Vacunarse contra la influenza** para evitar una eventual coinfección con el COVID-19.



Asistir a los **servicios de salud exclusivamente en caso de emergencia**. Trate de contactarse con su médico por vía remota, como teléfono o correo electrónico.



Mantener una **adecuada dieta** para tener **controlada la glicemia** y una correcta **adherencia a los fármacos** indicados y a la aplicación de **la insulina**.



**Planificar** con anticipación el **suministro** suficiente de **medicamentos** orales, inyectables y de monitorización de glicemia en caso de cuarentena.



**Consultar precozmente** en caso de presentar **síntomas de COVID-19**. Si presenta **fiebre sobre 38°C, tos seca y dificultad para respirar**, debe acudir al Servicio de Urgencia.

Si tiene dudas llame a Salud responde 600 360 7777.